

# ***Le cause dei danni***

a cura di

Antonella Conte

Soprintendenza per i Beni Culturali

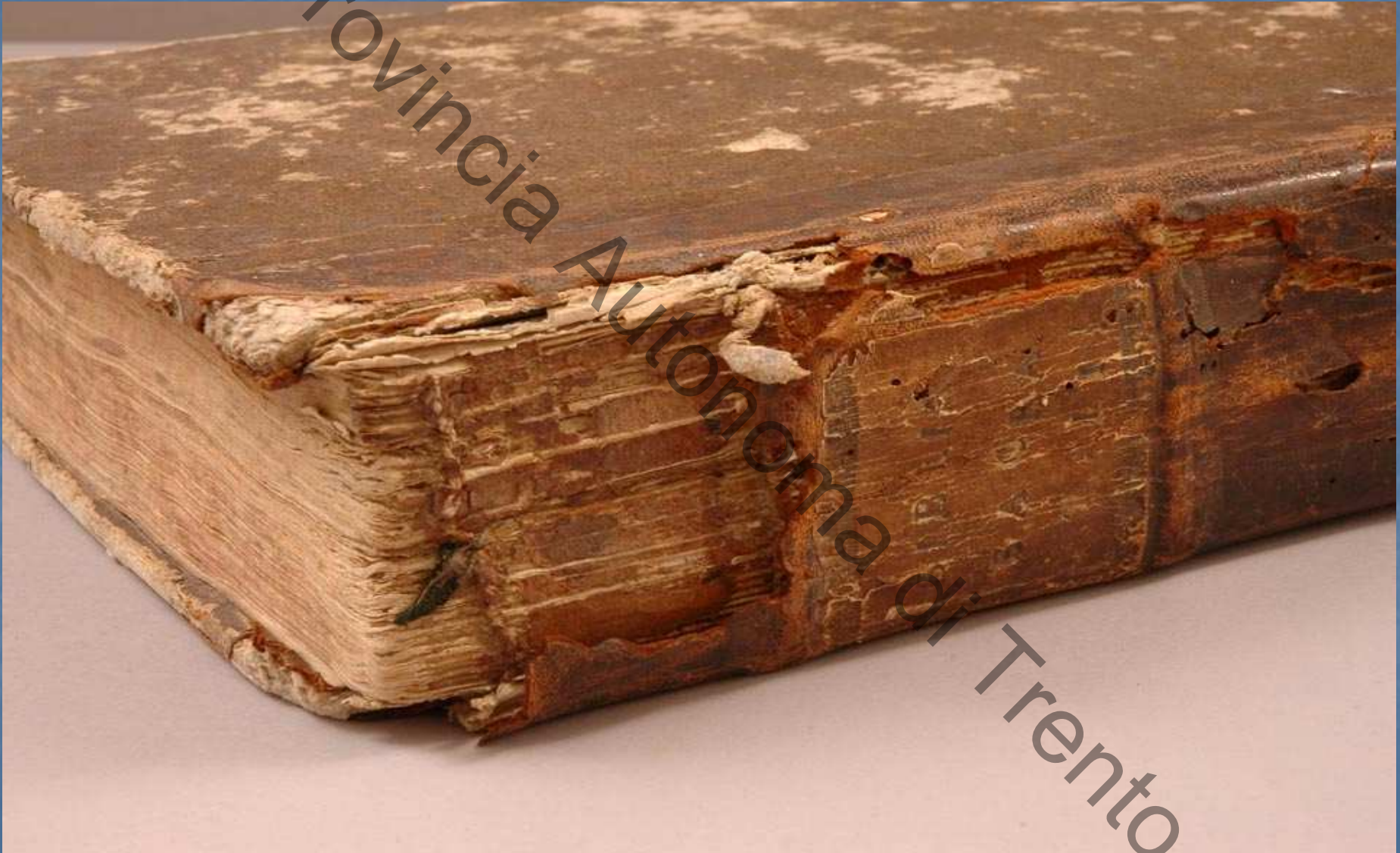
Laboratorio di restauro librario e archivistico

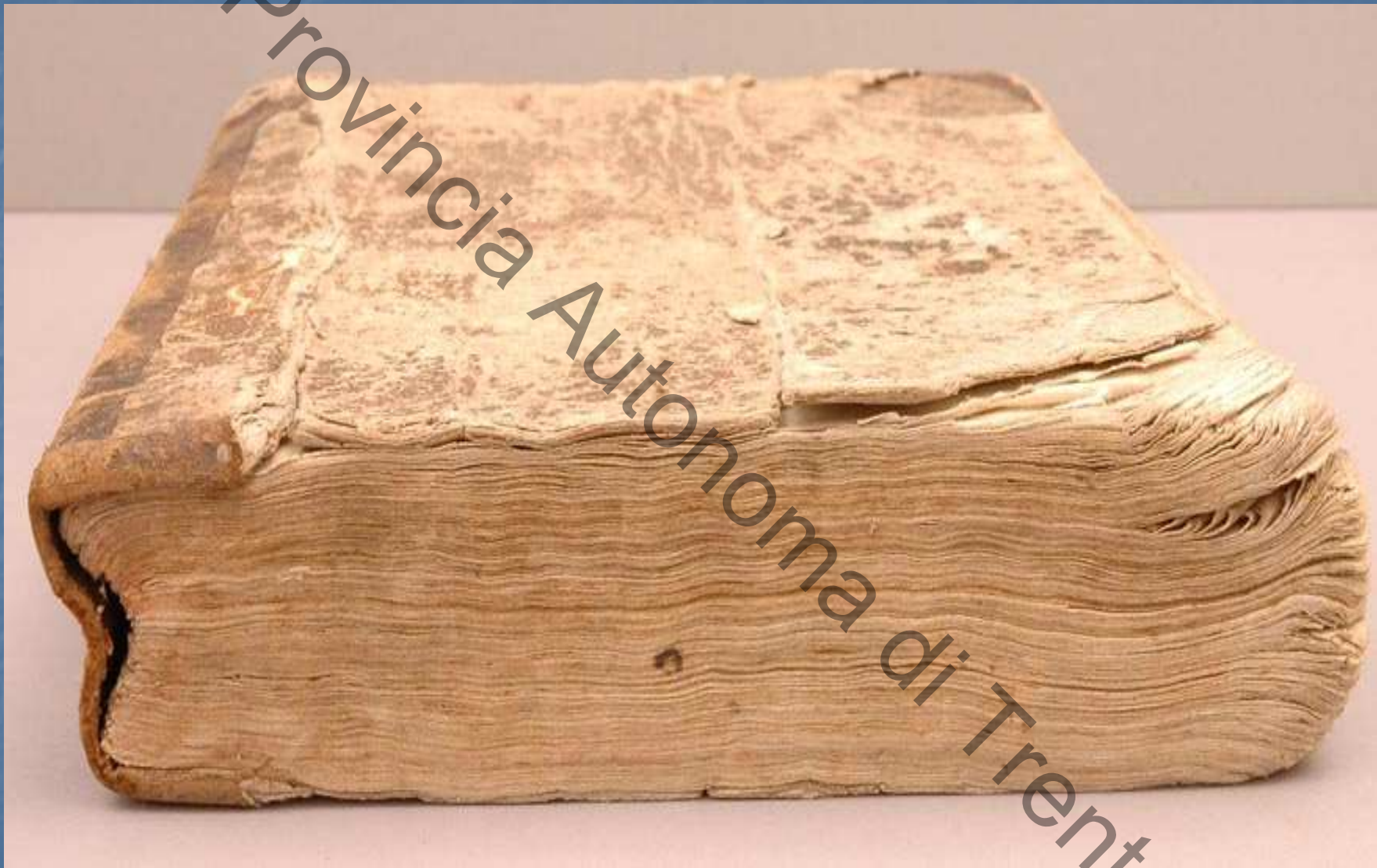
© Provincia Autonoma di Trento

## *Cause endogene*

- I materiali usati per la manifattura dei beni archivistici e librari sono d'origine vegetale, animale e minerale.
- Carta
- Cartone
- Nervi
- Fili cucitura
- Tela
- Cuoio
- Pergamena
- Pelle allumata
- Inchiostri
- Pigmenti minerali

©Provincia Autonoma di Trento

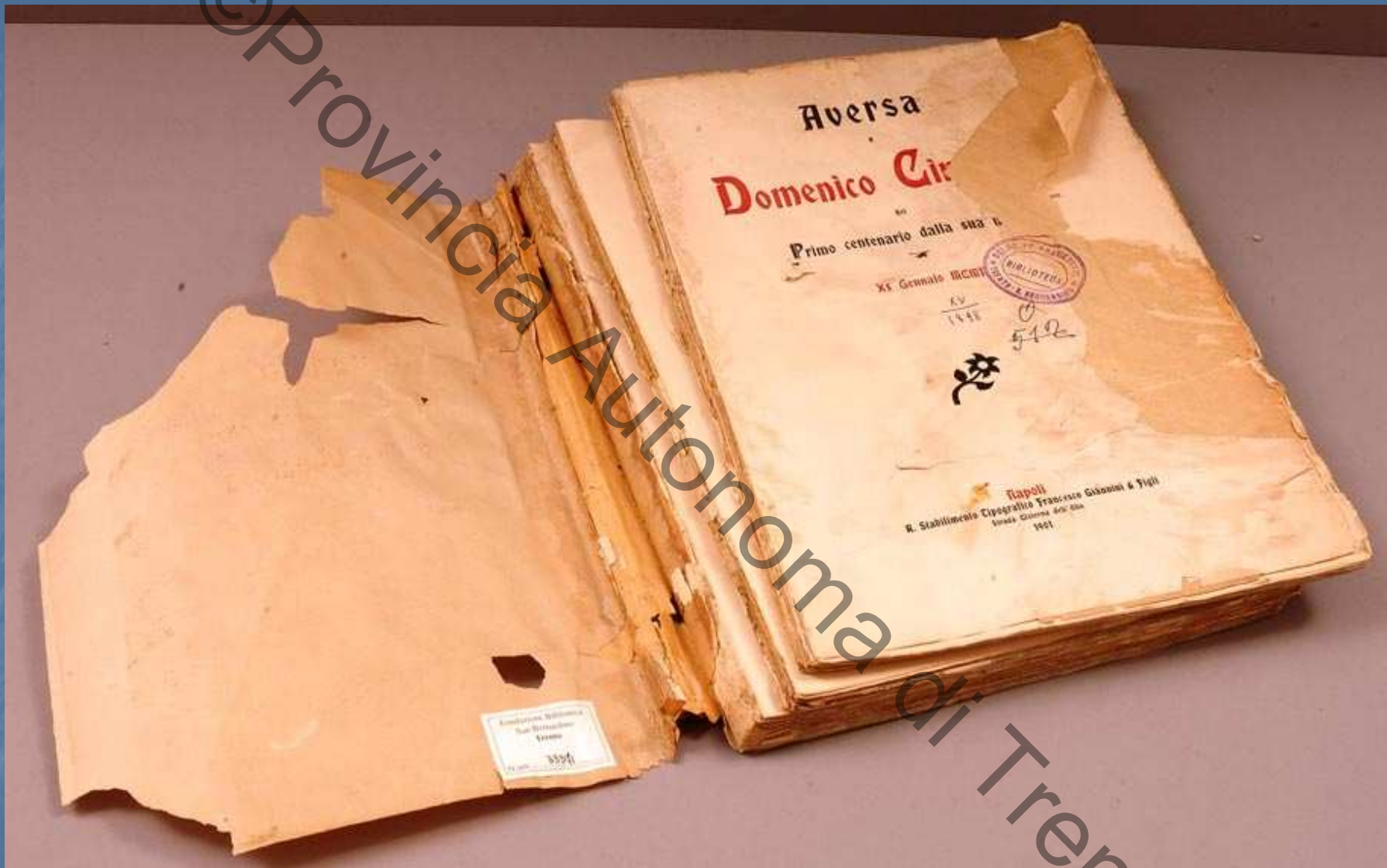




©Provincia Autonoma di Trento

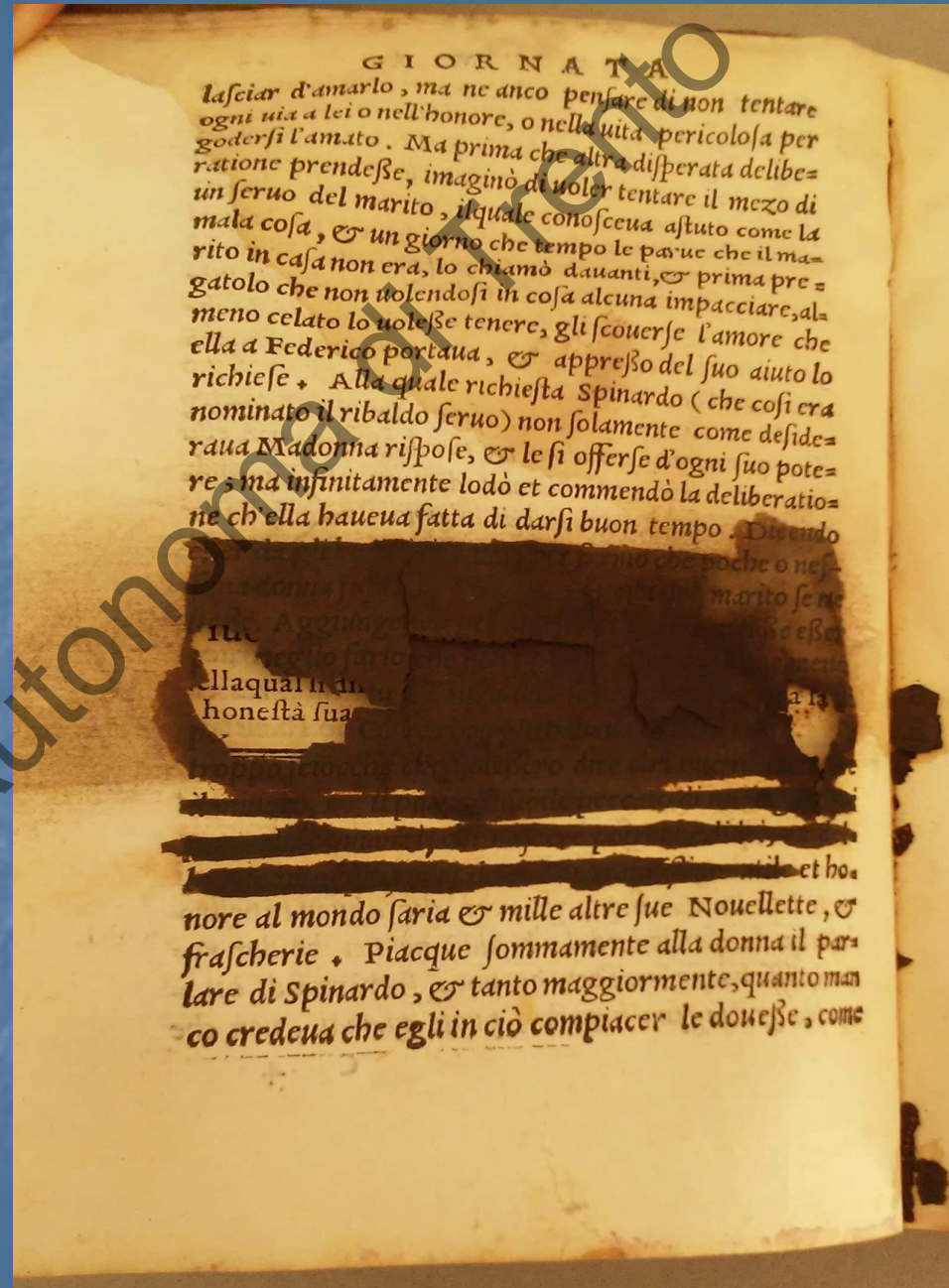
*Danni strutturali*





© Provincia Autonoma di Trento

# Acidità inchiostri



## ***Cause esogene***

- Temperatura
- Umidità
- Luce
  
- Inquinamento atmosferico
  
- Uomo
  
- Disastri naturali



# Temperatura

deformazione del  
materiale



©Provincia Autonoma di Trento

# Umidità



# Microrganismi



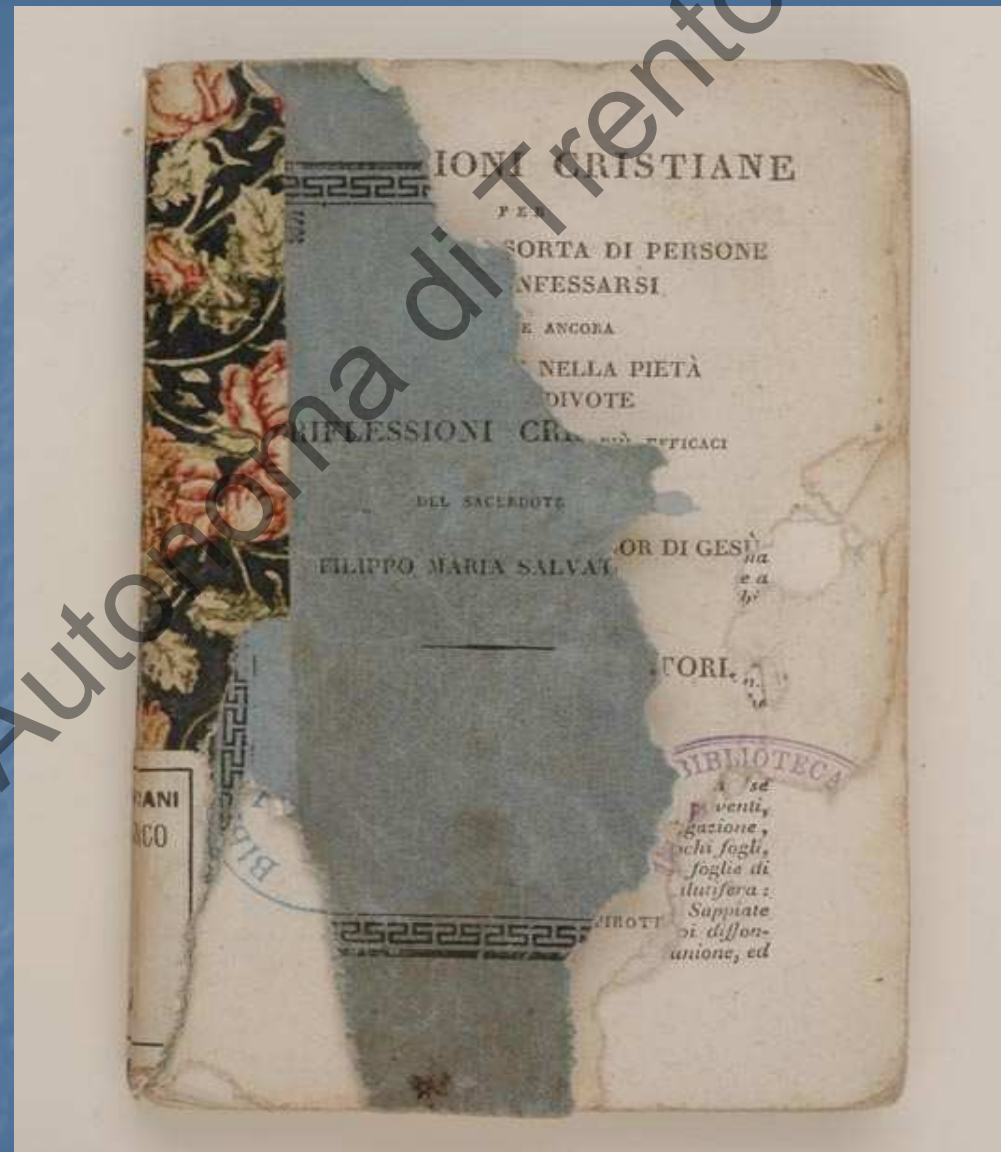
**Luce**



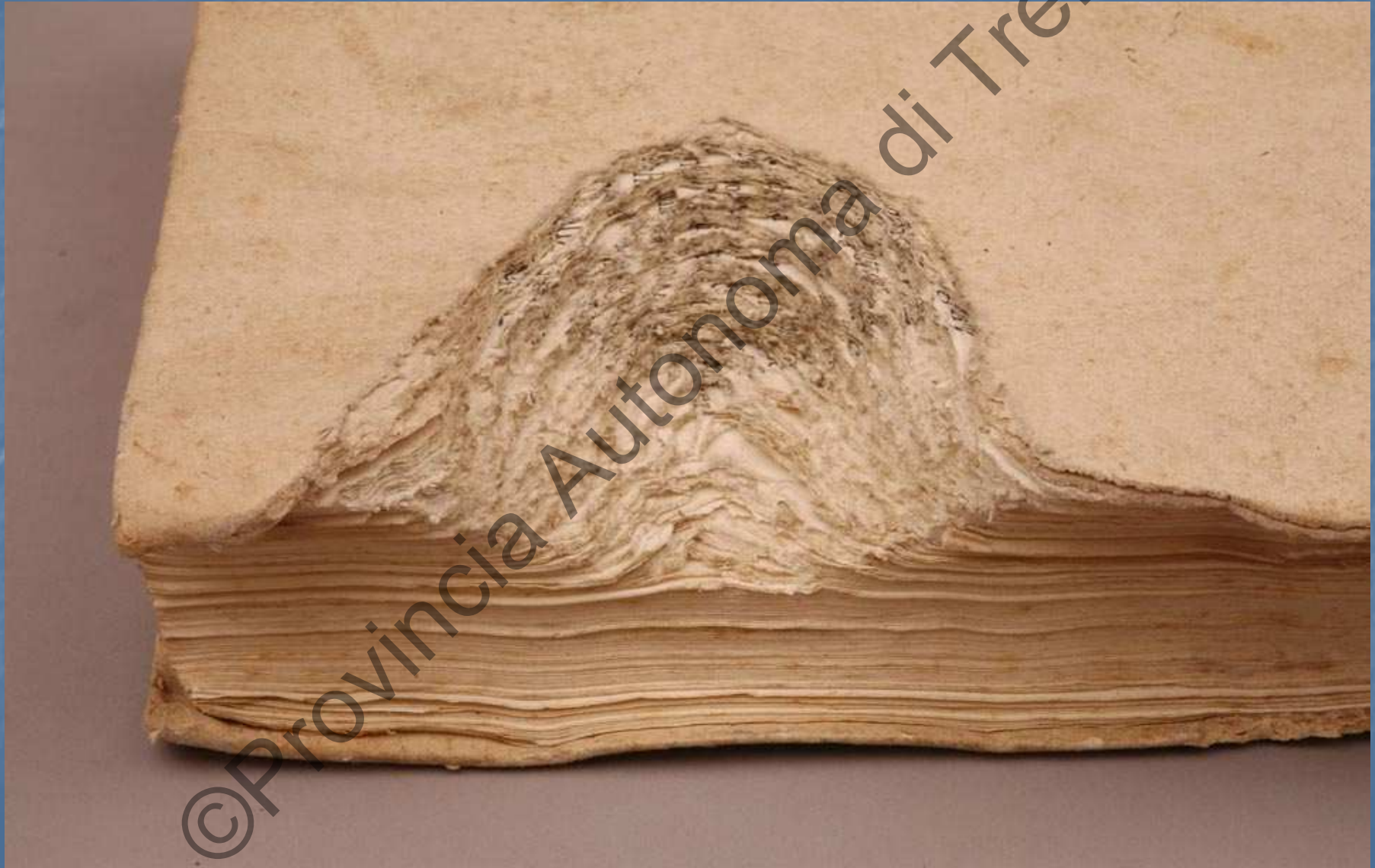
# Insetti



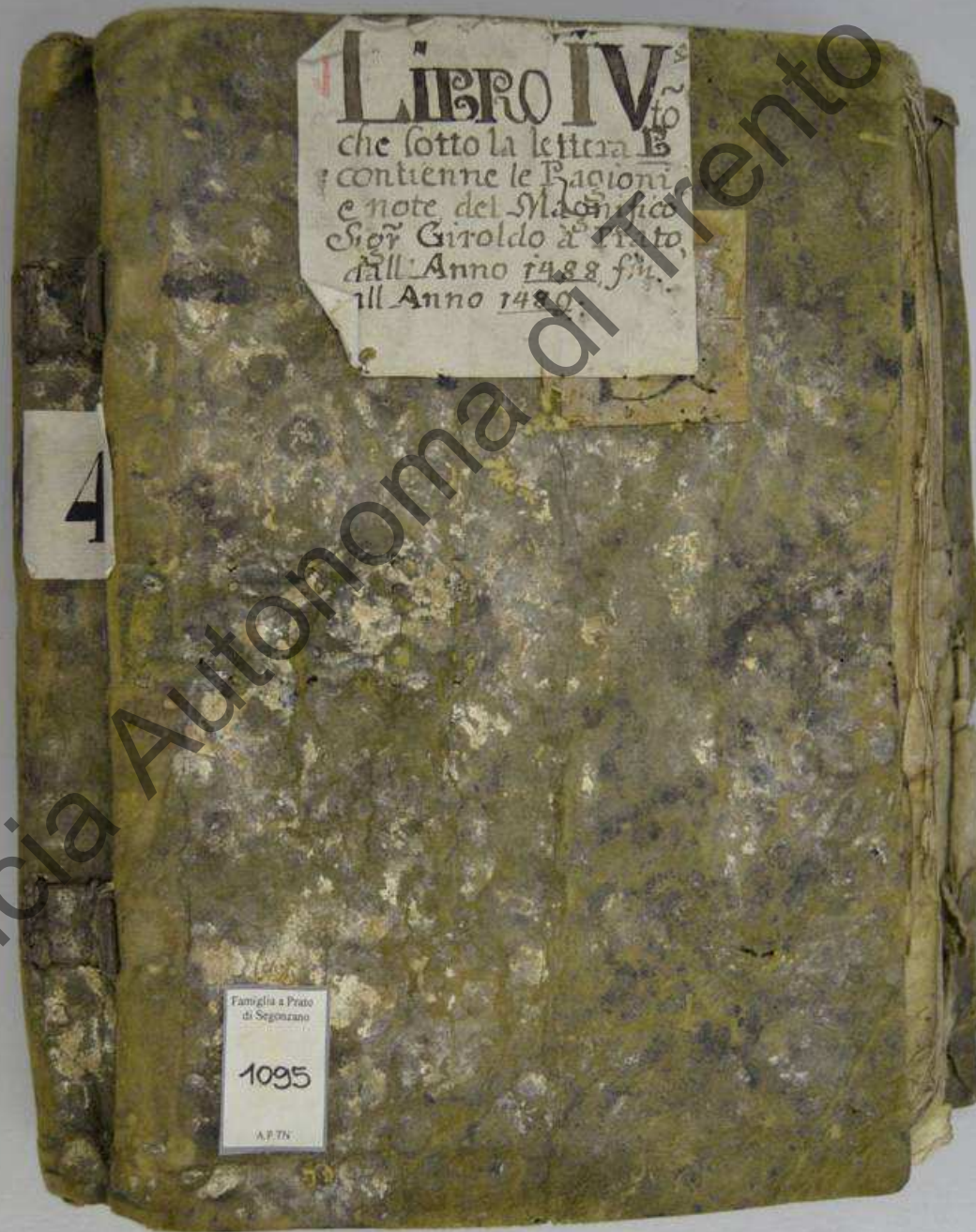
# Insetti



# Roditori



# Volatili



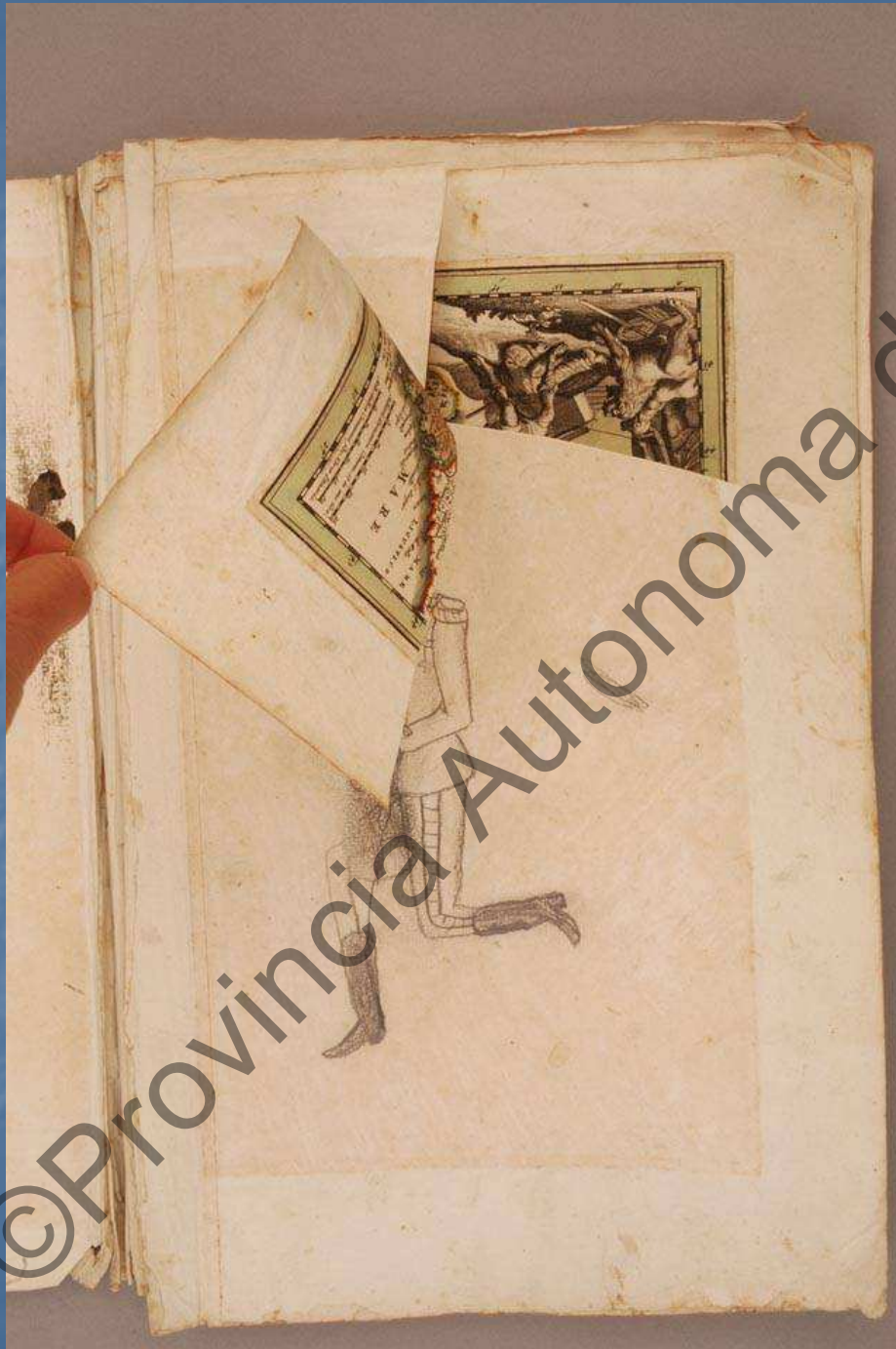


# Uomo

- Asportazioni
- Censure
- Cattivi interventi
- Furti
- Conflitti armati



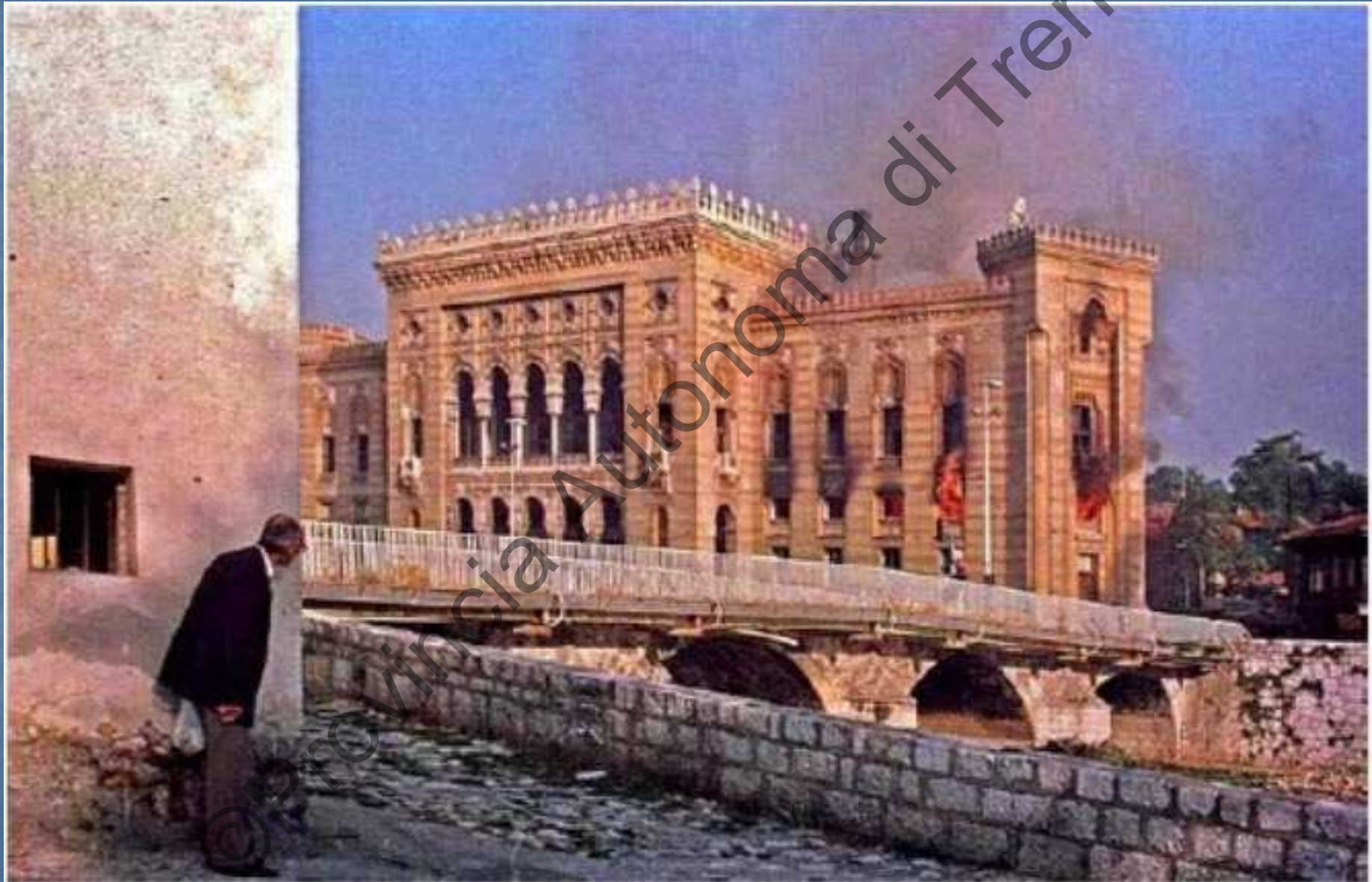
# Vandalismi



# Furti



# Conflitti armati



# Eventi naturali

- Terremoti
- Alluvioni



© P

©Provincia Autonoma

